



«Hoteza» — система интерактивной доставки
контента для мультиплатформенного приложения

Руководство администратора

Содержание

Введение	3
Пользовательское окружение.....	3
Навигация по интерактивному меню	3
Выбор языка системы	5
Выбор раздела с информацией.....	6
Просмотр телевизионных каналов	6
Просмотр страниц с видеоконтентом.....	7
Просмотр фотогалереи	7
Просмотр внешних источников.....	8
Функция автовыключения	8

Введение

Система интерактивной доставки контента для мультиплатформенного приложения «Hoteza» (далее по тексту руководства – Система) предназначена для автоматизации типовых операций ввода-вывода информации на интерактивном экране, в том числе:

- Навигация по интерактивному меню
- Выбор языка системы
- Выбор раздела с информацией
- Выбор подраздела с информацией
- Выбор информационных страниц
- Навигация по информационным страницам
- Выбор языка
- Запуск просмотра телевизионных каналов
- Выбор языка звуковой дорожки
- Запуск видеоконтента
- Запуск контента фотогалереи
- Запуск просмотра контента из внешних источников
- Запуск функции автовыключения

Пользовательское окружение

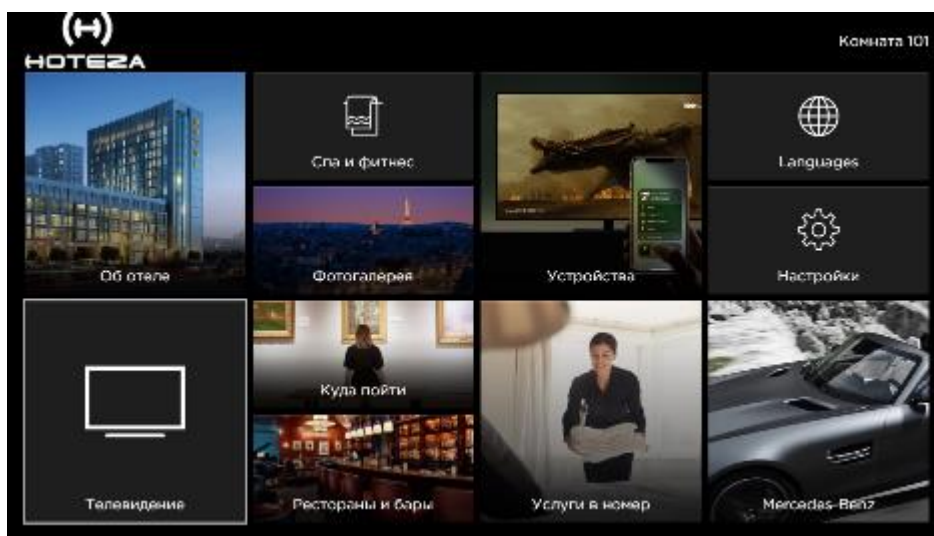
Система предназначена для запуска в среде веб-окружения на специализированных гостиничных телевизионных приемниках или в приложении для просмотра веб-страниц персонального ПК. Для достижения наилучшего результата при просмотре на ПК рекомендуется использовать Google Chrome версии 76 и выше.

Навигация по интерактивному меню

Система может включать различный набор информационных блоков согласно техническому заданию каждого отдельного заказчика. Форма, расположение и размер блоков главного меню задаются на этапе пуско-наладочных работ. Выбор изначальной позиции курсора также производится на этапе внедрения системы.

Дальнейшее изменение содержимого и параметров работы Системы может быть произведено в рамках обеспечения жизненного цикла Системы специалистами

службы поддержки Hoteza или лицами аккредитованными для выполнения таких задач.



Пример главного меню Hoteza

При запуске Системы на специализированных ТВ приемниках, управление курсором производится входящим в комплект ИК пультом дистанционного управления.



Пример пульта ДУ

При запуске системы в веб-браузере, управление курсором производится с клавиатуры

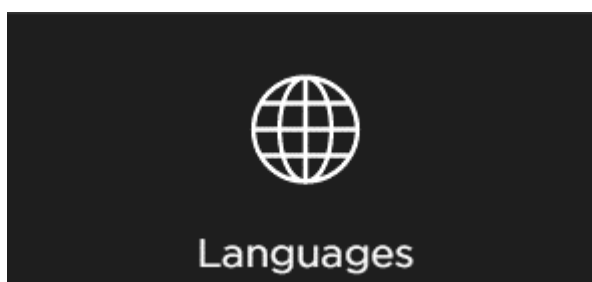
Клавиша	Действие
“стрелка влево”	Перемещение курсора влево
“стрелка вправо”	Перемещение курсора вправо
“стрелка вниз”	Перемещение курсора вниз
“стрелка вверх”	Перемещение курсора вверх

“Enter”	Вход в выбранный пункт меню или подтверждения действия
“Backspace”	Выход из текущего пункта в предыдущий уровень меню

Выбор языка системы

Система может содержать информацию на разных языках. На этапе начальной конфигурации Системы задается язык по-умолчанию, меню и контент будет отображаться после запуска на языке по-умолчанию.

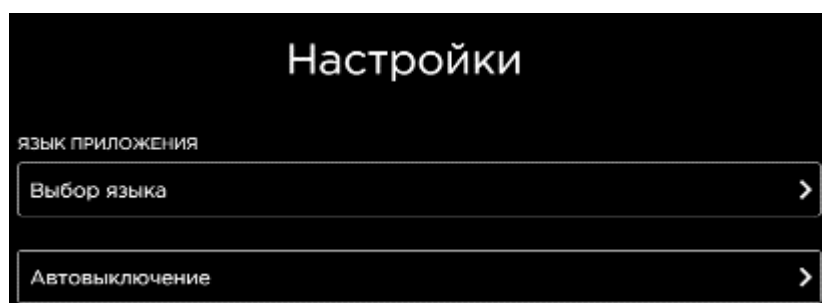
Для смены языка требуется установить курсор на пункт меню «Languages» и нажать «Enter».



Если используется специализированный гостиничный ТВ приемник, то выбрать язык интерфейса также можно, нажав синюю кнопку на пульте ДУ.

Если язык был переключен пользователем, то в следующий раз Система будет отображаться на языке, выбранном во время последнего сеанса.

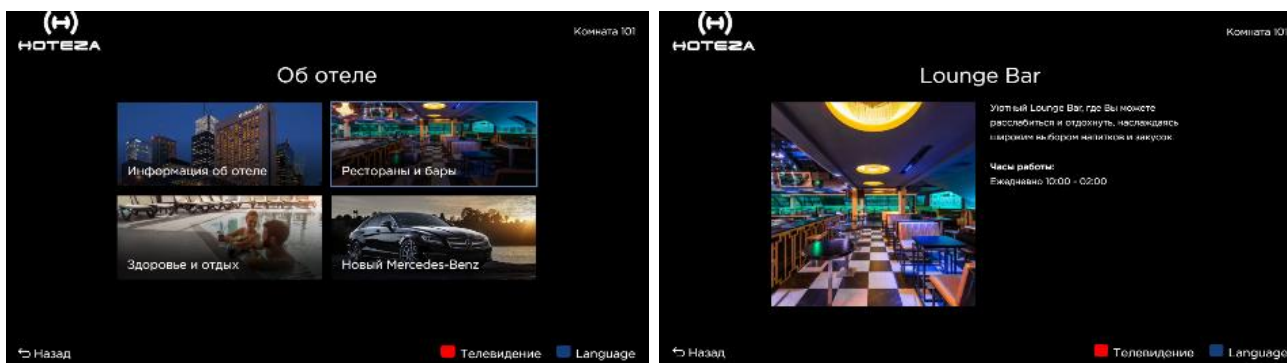
Также выбор языка доступен из пункта меню «Настройки»



После выбора нового языка графический интерфейс будет перезагружен и отображен на языке, выбранном пользователем.

Выбор раздела с информацией

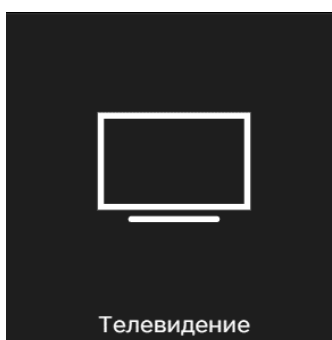
После выставления курсора на интересующий пункт меню, требуется нажать «Enter» на клавиатуре или пульте ДУ, после чего система отобразит содержимое выбранного пункта меню. В качестве содержимого может быть как страница с дополнительными подразделами (изображение слева), так и страница с информацией (изображение справа).



Если содержимое превышает видимую область экрана, то справа отобразится шкала прокрутки, а перемещение по содержимому можно осуществлять нажатием кнопок «Вверх» и «Вниз».

Просмотр телевизионных каналов

Для просмотра телевизионных каналов, в главном меню требуется выбрать пункт «Телевидение», после чего нажать «Enter».



В режиме просмотра телевизионных каналов слева отображается список ТВ каналов, перемещение по которому осуществляется с помощью стрелок «Вверх», «Вниз», «Влево», «Вправо». Для просмотра ТВ канала в полноэкранном режиме

требуется нажать «Enter». Выход из полноэкранного просмотра осуществляется нажатием кнопки «Backspace» на клавиатуре, или кнопки «Back» на пульте ДУ, если используется специализированный гостиничный ТВ приемник.

Просмотр страниц с видеоконтентом

Если на информационной странице установлен видеоконтент, то его воспроизведение начинается автоматически после открытия такой странице. Для остановки воспроизведения требуется выйти из данной информационной страницы, нажав кнопку «Backspace» на клавиатуре, или кнопку «Back» на пульте ДУ (при использовании специализированного гостиничного ТВ приемника).

Просмотр фотогалереи

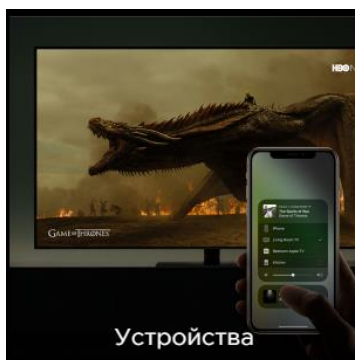
Для просмотра раздела с фотографиями в главном меню требуется выбрать пункт «Фотогалерея», после чего нажать «Enter».



В режиме фотогалереи пролистывание фотографий осуществляется с помощью стрелок «Влево» и «Вправо». Для просмотра фотографии в полноэкранном режиме требуется нажать «Enter». Выход из полноэкранного просмотра осуществляется нажатием кнопки «Backspace» на клавиатуре, или кнопки «Back» на пульте ДУ, если используется специализированный гостиничный ТВ приемник.

Просмотр внешних источников

Эта функция доступна только на специализированных гостиничных ТВ приемниках. Для просмотра видеоконтента с внешних источников, таких как USB-диск или вход HDMI, выберите в главном меню пункт «Устройства», после чего нажмите «Enter».



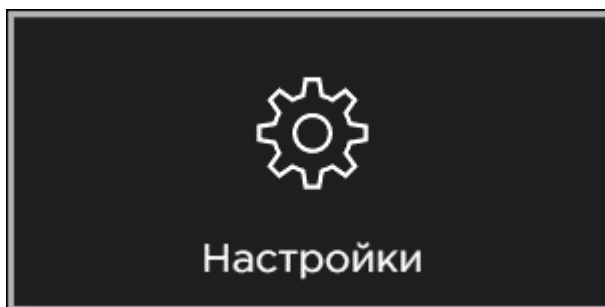
На странице выбора источника контента выберите интересующий источник с помощью стрелок «Вверх», «Вниз», «Влево», «Вправо» и нажмите «Enter». Далее следуйте инструкциям на экране ТВ, которые могут отличаться у телевизионных приемников различных производителей.

Для выхода из режима просмотра внешнего источника нажмите кнопку «Back» на пульте ДУ.

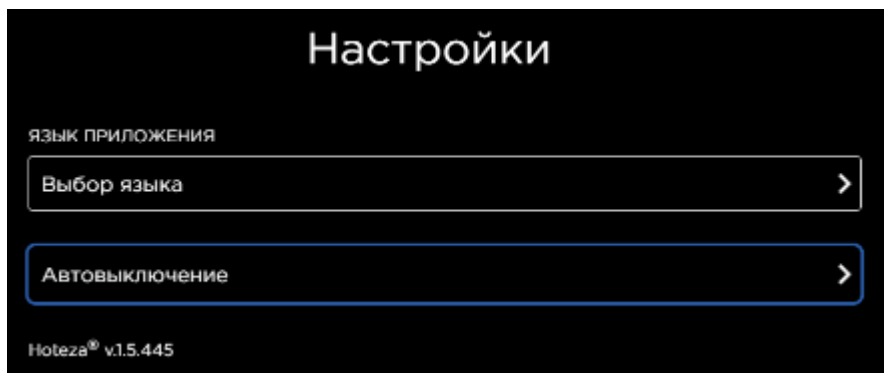
Функция автовыключения

Функция автовыключения используется для установки времени через которое телевизор автоматически выключится независимо от режима работы.

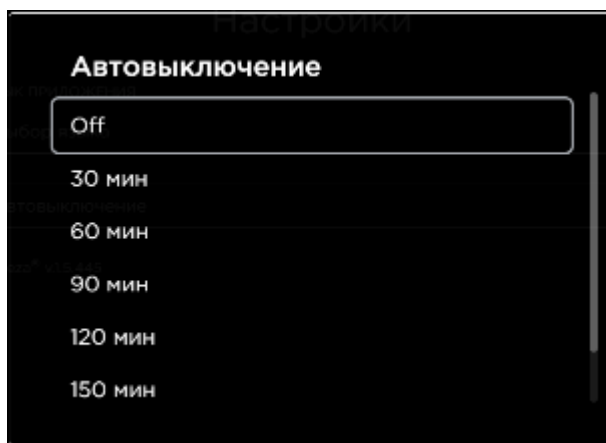
Для запуска функции автовыключения требуется установить курсор на пункт меню «Настройки» и нажать «Enter».



В меню настроек с помощью стрелок «Вверх» и «Вниз» требуется выбрать пункт «Автовыключение»



и нажать «Enter», после чего на экране отобразится меню выбора времени, после которого будет произведено автоматическое выключение ТВ приемника.



С помощью стрелок «Вверх» и «Вниз» требуется выбрать нужное время и нажать «Enter».

Для выхода из режима настроек нажмите кнопку «Back» на пульте ДУ.